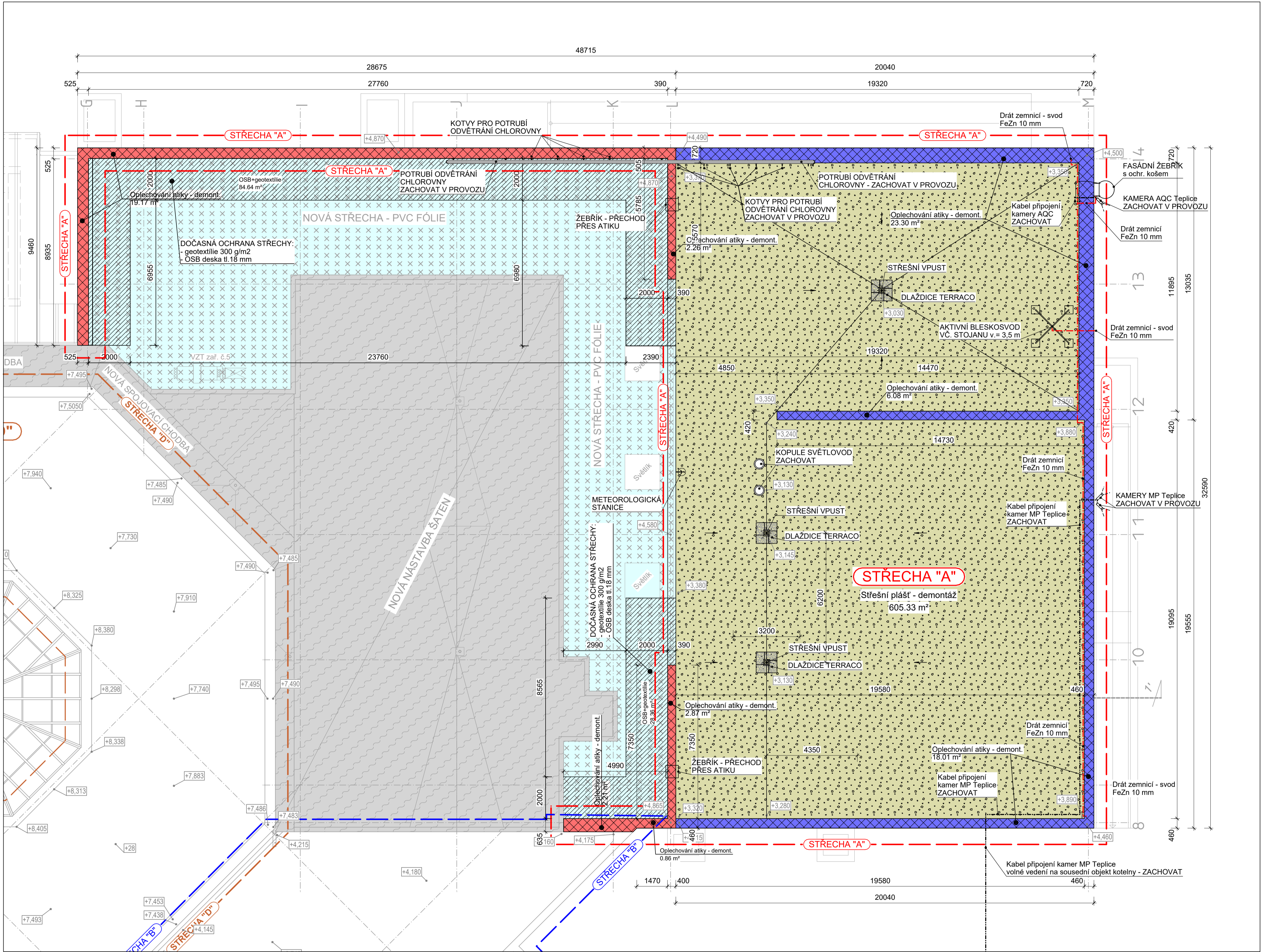


VÝŘEZ - STŘECHA "A"



LEGENDA:

- PLOCHA STŘECHY PLAVECKÉHO BAZÉNU
- NÁSTAVBA BUDOVY REALIZOVANÁ V RÁMCI PŘESTAVBY 2017-2019
- NOVÝ POVRCH STŘECHY PROVEDENÝ V RÁMCI PŘESTAVBY 2017-2019
- ČÁSTEČNÉ DEMONTOVANÝ NOVÝ POVRCH STŘECHY PROVEDENÝ V RÁMCI PŘESTAVBY 2017-2019
- OPLECHOVÁNÍ ATIKY DEMONTOVANÉ PO OBVODU NOVÝCH STŘECH PROVEDENÝCH V RÁMCI PŘESTAVBY 2017-2019
- DEMONTOVANÉ OPLECHOVÁNÍ ATIKY (FeZn plech)
- DEMONTÁŽ ZAKRYTÍ ATIKY (PVC fólie)
- DEMONTÁŽ BETONOVÝCH DLAŽDIC (lemování střechy)
- DEMONTÁŽ OKAPNICE (FeZn plech)
- DEMONTÁŽ OKAPOVÉHO ŽLABU A SVODU (FeZn plech)
- DEMONTÁŽ NEREZOVÉHO LEMOVACÍHO PROFILU
- DEMONTÁŽ SKLADBY STÁVAJÍCÍHO STŘEŠNÍHO PLÁŠTĚ
- PLOCHA FÓLIE, KTERÁ NEBUDE Z OKOLÍ JEHLANU DEMONTOVANÁ PO DOPLNĚNÍ TEP. IZOLACE BUDE ZPĚTNĚ NAPOJENA NA NOVOU FÓLII
- PLOCHA DOČASNÉ OCHRANY DŘÍVE REKONSTRUOVANÝCH STŘECH - OCHRANA PROTI POŠKOZENÍ PŘI REALIZACI PRACÍ

STŘECHA část „A“ - BOURACÍ PRÁCE:

Při provádění bouracích prací je nezbytné nutně řídit postup prací dle následujících pokynů.

Před zahájením demontážních prací bude provedena:

- Ochrana nových, dříve rekonstruovaných ploch střech z PVC fólie. Na střechy bude položena geotextilie o min.hm. 300 g/m² a na ní OSB deska min. tl. 18 mm. Před realizací ochrany bude plocha střechy zametena a zkontrolována z hlediska možného stávajícího poškození. Ochrana střech bude aplikována po celou dobu provádění prací,
- Ochrana meteorologické stanice před poškozením,
- Odpojení a demontáž aktivníhobleskovodu vč. stožanu – nutno provést odbornou firmou z důvodu ochrany zařízení před poškozením, dále bude provedeno jeho uskladnění pro následnou montáž po dokončení prací, dále bude provedena demontáž pospojování stávajícího hromosvodu, které bude demontováno tak, aby bylo možné po dokončení prací provést jeho zpětnou montáž,
- Bude provedena ochrana stávajícího připojení kamerového systému Městské policie Teplice – kamerový systém musí zůstat po celou dobu provádění prací v provozu,
- Před zahájením demontáže střešního pláště bude provedena ochrana stávajících kopulí světlovodů pro kancelář

V průběhu prací demontážních prací je nutné dbát na ochranu ventilačního potrubí odvětrání chlorovny, každé vzniklé poškození je nutné neprodleně hlásit odpovědné osobě provozovatele (ředitel, hlavní strojník, strojník na směně), neboť hrozí, v případě odvětrávání strojovny, nebezpečí poškození zdraví osob pracujících na střeše v blízkosti potrubí.

Kompletní demontáž střešního pláště obsahuje:

- Demontáž oplechování atik vč. podkladních plechů nebo úchytek
- Demontáž betonových dlaždic a odstranění kameniva – kačírku – v průběhu odstraňování kameniva NESMÍ docházet k jeho hromadění na ploše z důvodu možného nebezpečí lokálního přetížení střechy. Kamenivo nebude skladováno na hromady ani v místě jeho překládání do shozu. V době, kdy nebude možné vysypávat kamenivo přímo do shozu, nesmí docházet k jeho shrabování na hromady,
- Demontáž separační geotextilie a tepelné izolace XPS,
- Demontáž hydroizolační PVC fólie vč. separační geotextilie a podkladní igelitové fólie, demontáž střešních vpustí, lemovacích profilů na atice.

Vškerý demontovaný materiál bude ihned odstraňován z plochy střechy a bude ihned odvážen, příp. dočasně skladován v prostoru sklady v rámci zařízení staveniště.

Stávající fasádní žebříky nebudou demontovány, bude provedeno očištění jejich konstrukce od rzi a jiných nečistot a budou opatřeny novým nátěrem.

STŘECHA – část „A“ – SKLADBA STŘECHY STÁVAJÍCÍ STAV

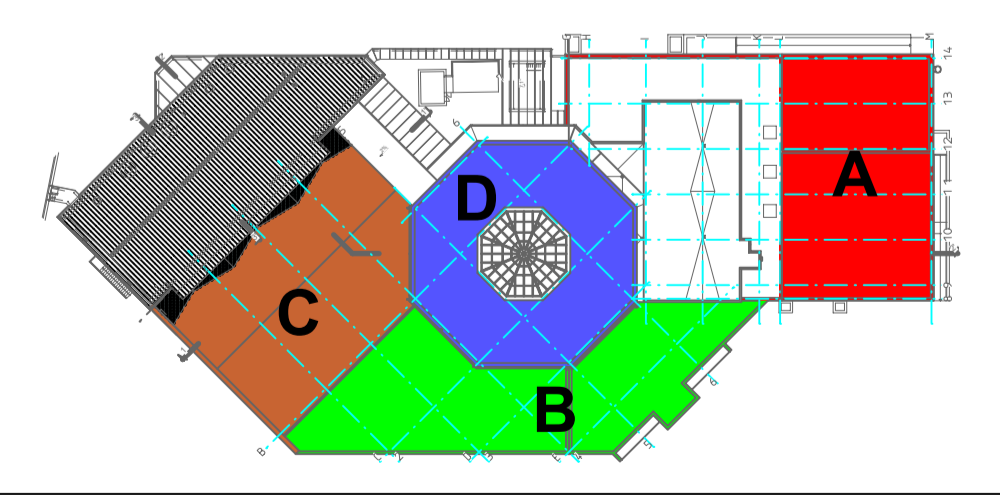
ATIKA

- FeZn plech kotvený pomocí příponky

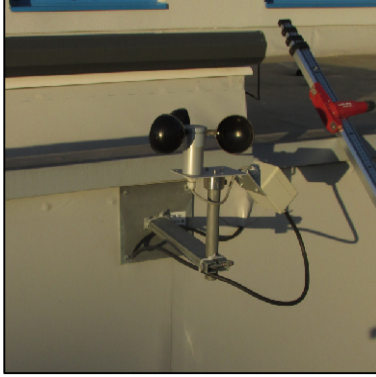
Střešní plášť (skladba shora dolů)

- Prané říční kamenivo fr. 32-64 50 mm
- Geotextilie 300 g/m² 2 mm
- XPS 120 mm
- Geotextilie 300 g/m² 2 mm
- PVC fólie 2 mm
- Geotextilie 300 g/m² 2 mm
- Separční fólie PVC 1 mm
- Spádová vrstva z lehk. Betonu 50-250 mm
- Nosná konstrukce – monolitický betonový strop (alt. trapez.plech s nabetonávkou)

SCHEMA ROZDĚLENÍ STŘECH



METEOROLOGICKÁ STANICE



KAMERA AQC Teplice



AKTIVNÍ HROMOSVOD - HLAVICE



AKTIVNÍ HROMOSVOD - PODSTAVEC



KOPULE SVĚTLOVODŮ



ODVĚTRÁNÍ CHLOROVNY



KAMERY MP Teplice



STAVITEL: REAL-INVESTA spol. s r. o. M: ALEŠ 2103/17 43403 MČST T: / fax: 777 292 428 (projekce: 777 742 433) e-mail: j.svltavsky@real-investa.cz ICO: 46288802	KRESL.: Ing. Jan Svltavský ZODPOVĚDNÝ PROJEKTANT: Ing. Jan Svltavský
NÁZEV ZAKÁZKY: Oprava střešního pláště AQUACENTRA Teplice Aloise Jiráského 3149, 41501 Teplice	DUPLO: DPS C. DOKUMENT: 11/2020
STAVITEL: Aquacentrum, p.o., Aloise Jiráského 3149, 41501 Teplice	DATUM I. VYDÁNÍ: 10.12.2020 MĚŘÍTKO: 1:100 C. VÝKRES: D.1.1.2 ZÁVĚR: 1:100
Střecha "A" - Bourací práce	